

建築条件なし | 全8区画分譲地

全区画約50坪。理想の空間設計が叶う広さが3,000万円台。

桂  
台  
西RESIDENTIAL  
FOR LAND

SLOW AND ORGANIC LIFE

横浜で。心が休息するトリップライフ。

都会で味わえない澄んだ空気、鳥の声で目覚める朝。  
いつも近くに、木漏れ日と、静けさがある  
桂台の高台に、全8区画の分譲地が誕生しました。  
一区画約50坪の広々としたゆとりの敷地、  
優しい環境で理想の住まいを。

完成予想図

全8区画 | 165.08㎡(約49.93坪)～177.47㎡(約53.68坪) 販売価格 3,480万円～3,750万円



「横浜駅」約23分・「品川駅」約48分  
JR京浜東北線「港南台」駅バス13分  
JR東海道本線「大船」駅バス17分  
「桂台中央」駅徒歩4分  
JR京浜東北線「本郷台」駅徒歩34分



建築条件なし | 全8区画分譲地

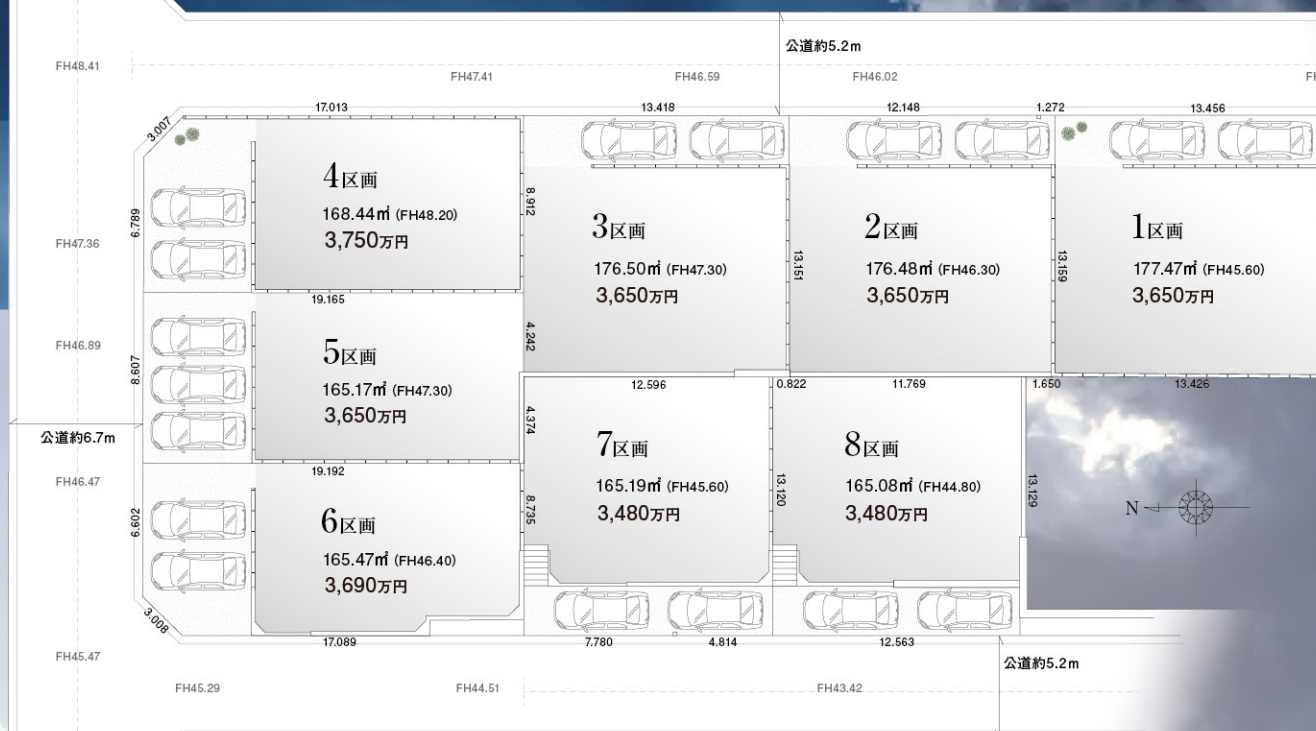
横浜で田舎暮らし。スローライフ + 子育て + リモートワーク世代に。  
栄区桂台は、丘陵地を中心に整備された大型住宅地。  
広大な自然につつまれ、“ちょうどいい田舎暮らし”を叶えます。

丘陵地を中心に大規模な住宅地開発が行われた美しい街並みの桂台。  
背景に鎌倉の山、その先には湘南の海が広がる、まるでそれは別荘暮らし。

## 桂台西

## PRICE/LAND AREA

全8区画 | 165.08㎡(約49.93坪)～177.47㎡(約53.68坪)



造成完成予定/2025年12月20日頃

販売価格 3,480万円～3,750万円

桂台は鎌倉市と接する場所に位置し区の40%が緑地帯。  
豊かな自然、充実した子育て支援、治安にも優れ、  
子育て世帯にとって非常に生活しやすいエリアです。

## AREA GUIDE



物件概要 ■所在地/横浜市栄区桂台西二丁目30-1・2・4・5・15・16・18 ■土地面積/1区画177.47㎡、2区画176.48㎡、3区画176.50㎡、4区画168.44㎡、5区画165.17㎡、6区画165.47㎡、7区画165.19㎡、8区画165.08㎡ ■地目/宅地 ■権利/所有権 ■接道/北側公道幅員約6.7mに接道(4・5・6)、西側公道幅員約5.2mに接道(6・7・8)、東側公道幅員約5.2mに接道(1・2・3・4) ■開発行為の許可番号/横浜建調整指令第2025開1501号 ■区域区分/市街化区域 ■用途地域/第1種低層住居専用地域 ■建ぺい率/40% ■容積率/80% ■防火指定/建築基準法第22条区域 ■高度地区/第1種高度地区 ■その他/緑化地域・栄桂台地区地区計画 ■設備/公営水道・公共下水・都市ガス ■現況/造成工事中 ■引渡し/2026年1月中旬頃

現地案内図



YouTube D-DESIGN OFFICE「建築作品集」YouTube公開中!

D-STYLE YouTube公式チャンネルにて「D-DESIGN OFFICE」がこれまで実際に建築した  
こたわりのデザイン住宅の数々をダイジェストでご覧いただけます。ぜひご覧ください。



DESIGN OFFICE

株式会社 ディースタイル 神奈川県知事 (特) 第32880号 〒231-0023 横浜市中区山下町2 産業貿易センタービル9階

TEL: 045-641-2266

info@d-style.co.jp FAX: 045-641-2267

D-style HP QR-cord ▶



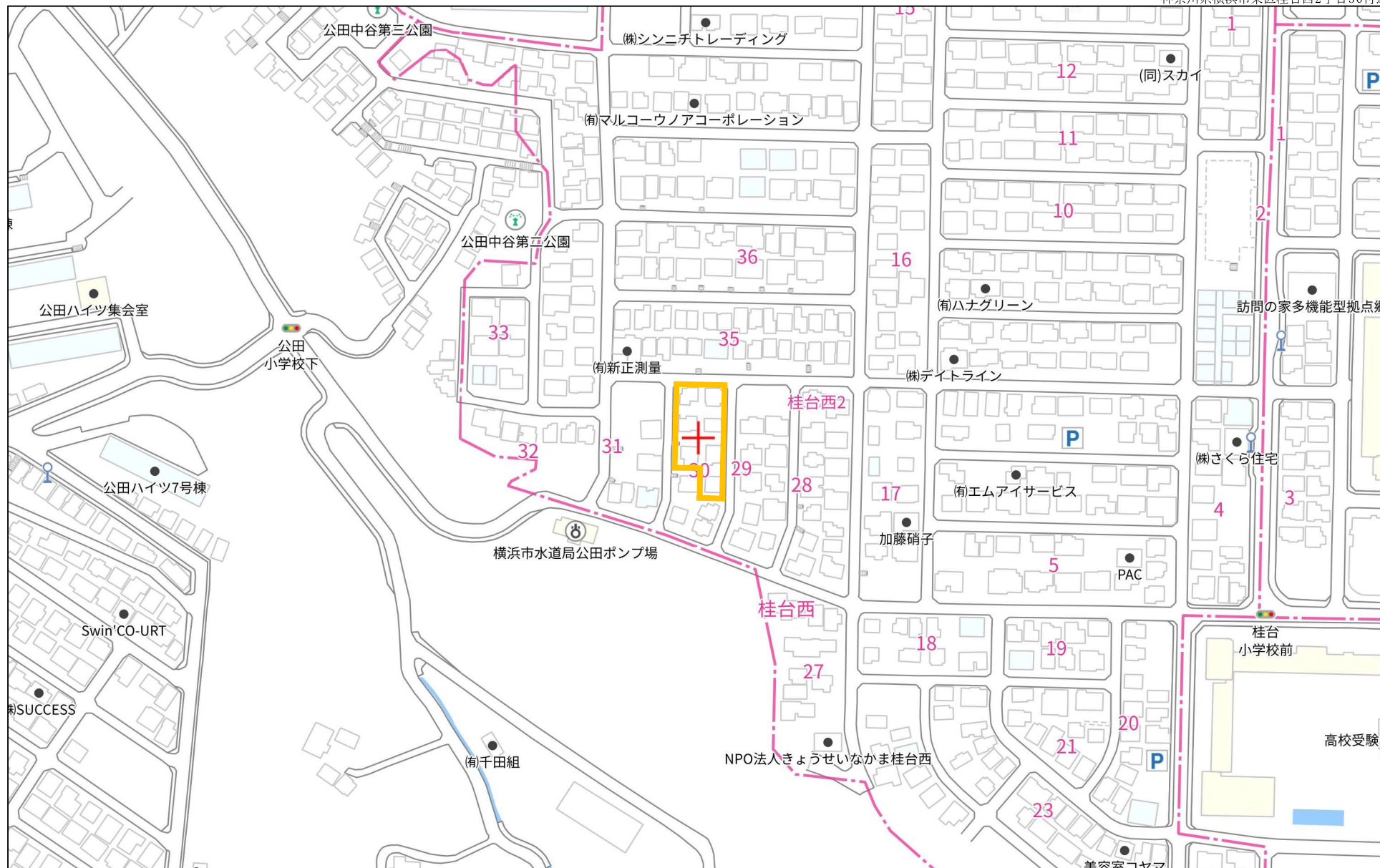
※本広告掲載の図面、完成予想図、現地写真等と現況が異なる場合は現況を優先とさせていただきます。万が一売却となった場合はご容赦ください。 ※本広告の掲載内容は業者間情報です。掲載内容は予告なく変更する場合があります。詳細はお問い合わせください。 取引形態: 売主/手数料: 3% (税込)

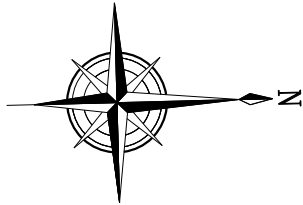


不動産物件概要書

物 件 名		栄区桂台西【分譲土地／8区画】 ※未公開情報			
所在(地番)		横浜市栄区桂台西二丁目1180番200・202・203・204・205・206・207			
所在(住居表示)		横浜市栄区桂台西二丁目30-1・2・4・5・15・16・18			
交 通		JR京浜東北線「港南台」駅 バス13分 「桂台中央」停 徒歩4分 / JR京浜東北線「本郷台」駅 徒歩34分			
		JR東海道本線「大船」駅 バス17分 「桂台中央」停 徒歩4分			
土地概要	土地面積	宅地-1：177.47㎡ 宅地-2：176.48㎡ 宅地-3：176.50㎡ 宅地-4：168.44㎡ 宅地-5：165.17㎡ 宅地-6：165.47㎡ 宅地-7：165.19㎡ 宅地-8：165.08㎡			
	地目	宅地			
	権利	所有権			
	接道	北側公道 幅員約6.7mに接道（4・5・6） / 西側公道 幅員約5.2mに接道（6・7・8） / 東側公道 幅員約5.2mに接道（1・2・3・4）			
	開発行為の許可番号	横浜市建調整指令第2025開1501号			
	造成完成予定	2025年12月20日頃			
	特記事項	※分筆前につき面積に多少の誤差が生じる可能性があります			
建 物	種類				
	構造・築年月日				
	床面積				
	備考				
法令制限	区域区分	市街化区域			
	用途地域	第1種低層住居専用地域			
	建ぺい率・容積率	40% ・ 80%			
	防火指定	建築基準法第22条区域			
	高度地区	第1種高度地区			
	その他	緑化地域 ・ 栄桂台地区地区計画			
設 備	ライフライン	公営水道・公共下水・都市ガス			
売買条件	価格	宅地-1：3,650万円 宅地-2：3,650万円 宅地-3：3,650万円 宅地-4：3,750万円 宅地-5：3,650万円 宅地-6：3,690万円 宅地-7：3,480万円 宅地-8：3,480万円			
	現況／引渡し	造成工事中 / 相談			
備 考					
取引態様	売主				

手数料：3%税込





座 標 リ ス ト

点 名	X 座 標	Y 座 標
MC1	-71697.267	-24803.389
MC2	-71698.216	-24798.223
YB3	-71666.889	-24802.622
YB7	-71633.155	-24802.553
YB22	-71634.387	-24755.580
YP5	-71641.898	-24801.993
YP6	-71639.815	-24804.123
YP13	-71685.546	-24766.400
YP14	-71704.276	-24766.893
YP15	-71703.356	-24772.060
YP19	-71642.861	-24765.276
YP20	-71640.968	-24762.962

座 標 求 積 表

地 番	④ A号棟		
測 点	X <sub>n</sub>	Y <sub>n</sub>	(X <sub>n+1</sub> - X <sub>n-1</sub> )Y <sub>n</sub>
MC3M	-71700.192	-24771.979	-324141.345215
P2M	-71686.740	-24771.635	-341526.531745
P1	-71686.405	-24784.790	324308.977150
MC21	-71699.825	-24785.221	341713.841927
		倍 面 積	354.942117
		面 積	177.4710585
		地 積	177.47 m <sup>2</sup>

地 番	㊦ B号棟		
測 点	X <sub>n</sub>	Y <sub>n</sub>	(X <sub>n+1</sub> - X <sub>n-1</sub> )Y <sub>n</sub>
P2M	-71686.740	-24771.635	-23211.021995
YF12	-71685.468	-24771.602	-332335.812432
P6M	-71673.324	-24771.290	-309120.927910
P5M	-71672.989	-24784.437	283310.899347
MC20	-71684.755	-24784.737	332512.031592
P1	-71686.405	-24784.790	49197.808150
		倍 面 積	352.976752
		面 積	176.4883760
		地 積	176.48 m <sup>2</sup>

地 番	⑥ C号棟			
測 点	X <sub>n</sub>	Y <sub>n</sub>	(X <sub>n+1</sub> - X <sub>n-1</sub> ) Y <sub>n</sub>	
P6M	-71673.324	-24771.290	-323983.701910	
P11M	-71659.910	-24770.945	-337900.460745	
P10	-71659.683	-24779.855	-8301.251425	
P9M	-71659.575	-24784.096	309404.654464	
P12	-71672.167	-24784.417	332458.169638	
P5M	-71672.989	-24784.437	28675.593609	
		倍 面 積	353.003631	
		面 積	176.5018155	
		地 積	176.50 m <sup>2</sup>	

地 番		① D号棟	
測 点	X <sub>n</sub>	Y <sub>n</sub>	(X <sub>n+1</sub> - X <sub>n-1</sub> ) Y <sub>n</sub>
P11M	-71659.910	-24770.945	-415681.228045
SM4	-71642.902	-24770.507	-475395.570344
SM3	-71640.718	-24772.575	-58909.183350
P13M	-71640.524	-24779.362	469940.600330
P10	-71659.683	-24779.855	480382.269030
		倍 面 積	336.887621
		面 積	168.4438105
		地 積	168.44 m <sup>2</sup>

地 番	⑧ E号棟		
測 点	X <sub>n</sub>	Y <sub>n</sub>	(X <sub>n+1</sub> - X <sub>n-1</sub> )Y <sub>n</sub>
P10	-71659.683	-24779.855	-472081.017605
P13M	-71640.524	-24779.362	-480843.519610
P16M	-71640.278	-24787.966	469484.076040
P17M	-71659.464	-24788.469	478343.086293
P9M	-71659.575	-24784.096	5427.717024
		倍 面 積	330.342142
		面 積	165.1710710
		地 積	165.17 m <sup>2</sup>

地番	⑨ F号棟		
測点	X <sub>n</sub>	Y <sub>n</sub>	(X <sub>n+1</sub> - X <sub>n-1</sub> ) Y <sub>n</sub>
P16M	-71640.278	-24787.966	-480242.053284
SM2	-71640.090	-24794.566	46613.784080
SM1	-71642.158	-24796.751	474907.375152
P19M	-71659.242	-24797.202	429140.377812
P17M	-71659.464	-24788.469	-470088.526116
		倍面積	330.957644
		面積	165.4788220
		地積	165.47㎡

地 番	⑥ G号棟		
測 点	X <sub>n</sub>	Y <sub>n</sub>	(X <sub>n+1</sub> - X <sub>n-1</sub> )Y <sub>n</sub>
P19M	-71659.242	-24797.202	187367.658312
YP4	-71667.020	-24797.407	312224.151537
P21M	-71671.833	-24797.533	127632.902351
P12	-71672.167	-24784.417	-303807.383586
P9M	-71659.575	-24784.096	-314832.371488
P17M	-71659.464	-24788.469	-8254.560177
		倍 面 積	330.396949
		面 積	165.1984745
		地 積	165.19 m <sup>2</sup>

地番	⑪	H号棟		
測点		X <sub>n</sub>	Y <sub>n</sub>	(X <sub>n+1</sub> - X <sub>n-1</sub> ) Y <sub>n</sub>
P21M		-71671.833	-24797.533	303149.840925
MC2M		-71684.392	-24797.861	320437.959842
MC20		-71684.755	-24784.737	-282620.356011
P5M		-71672.989	-24784.437	-311986.492956
P12		-71672.167	-24784.417	-28650.786052
			倍面積	330.165748
			面積	165.0828740
			地積	165.08㎡

地 番	① 道路帰属部分①		
測 点	X <sub>n</sub>	Y <sub>n</sub>	(X <sub>n+1</sub> - X <sub>n-1</sub> )Y <sub>n</sub>
SM3	-71640.718	-24772.575	54078.531225
SM4	-71642.902	-24770.507	51151.096955
YP11	-71642.783	-24770.504	-54074.010232
YP10	-71640.719	-24772.539	-51155.293035
		倍 面 積	0.324913
		面 積	0.1624565
		地 積	0.16 m <sup>2</sup>

① 道路帰属部分②			
地 番	X <sub>n</sub>	Y <sub>n</sub>	(X <sub>n+1</sub> - X <sub>n-1</sub> )Y <sub>n</sub>
測 点			
SM1	-71642.158	-24796.751	-48105.696940
SM2	-71640.090	-24794.566	-51399.135318
MC9	-71640.085	-24794.730	48101.776200
MC8	-71642.030	-24796.748	51403.658604
		倍 面 積	0.602546
		面 積	0.3012730
		地 積	0.30 m <sup>2</sup>
合 計			1360.26 m <sup>2</sup>

合 計 1360.26 m<sup>2</sup>

境 界 標 の 種 別	
⊗	市コンクリート杭
⊙	民コンクリート杭
⊗	市 鑄 物 杭
□	市アルミプレート
田	市 金 属 板
●	図上点・計算点
△	多 角 点

図面名

区 割 求 積 図

縮 尺

1:250

図面番号

1/1

所 在

横浜市栄区桂台西二丁目1180番200他

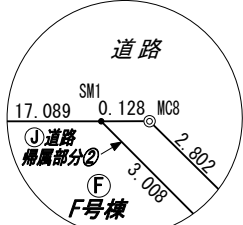
年 月 日

令和7年8月26日作成

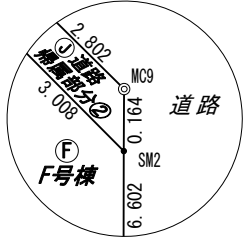


横浜市磯子区西町11番8号 根岸駅前ビル2F  
株式会社ジオック  
TEL: 045-367-9666  
MAIL: info@geoc-yokohama.com

拡大図 1/20



拡大図 1/20



拡大図 1/20



拡大図 1/20

